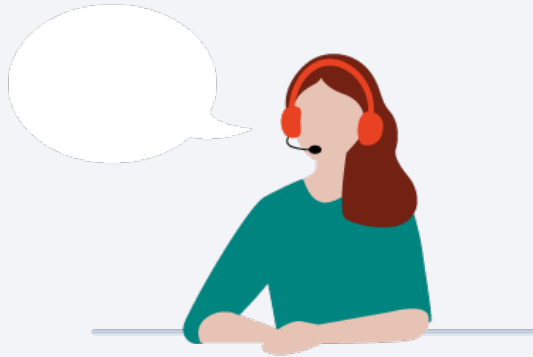




Vaterschafts- / Mutterschaftsanerkennung sowie Sorgeerklärung

Onlinedienst



1. **Was ist das OZG?**
2. **Vaterschafts- und Mutterschaftsanerkennung sowie Sorgeerklärung**
3. **Video: Prozess des Onlinedienstes**
4. **Welche Vorteile bietet der Onlinedienst**
5. **Einblick in den Onlinedienst**
6. **Anbindung: Checkliste**

Was ist das OZG?

Gesetz, um digitale Verwaltungsprozesse zu schaffen

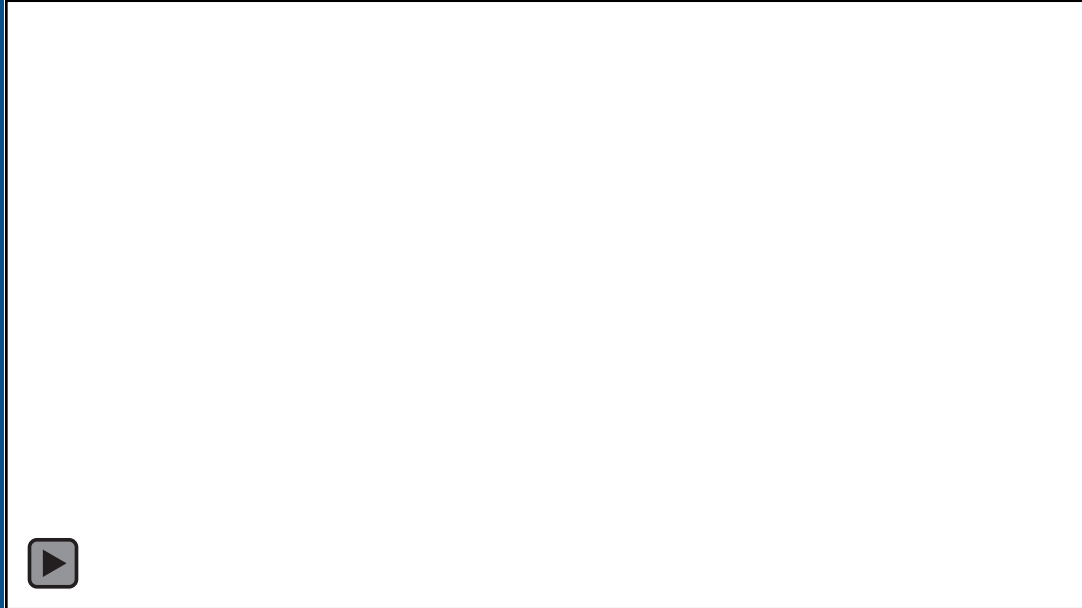
Im Rahmen des **Onlinezugangsgesetzes (OZG)** sind drei der ca. 575 zu digitalisierenden Leistungen die „Vaterschafts- / Mutterschaftsanerkennung sowie Sorgeerklärung“, welche mit dem verantwortlichen Bundesland Bremen in einem Onlinedienst umgesetzt wurde.





i Der Onlinedienst für die Leistungen „Vaterschafts- / Mutterschaftsanerkennung sowie Sorgeerklärung“ wurde für Jugendämter entwickelt.

Bestandteil des Dienstes ist eine übergreifende Startseite, die über die verschiedenen Leistungen aufklärt, sowie einen FAQ-Bereich beinhaltet. Um Eltern bei deren Anliegen und der Recherche zu unterstützen, beinhaltet der Onlinedienst einen Vorab-Check. Auf diese Weise werden nur Anfragen an die zuständigen Stellen weitergeleitet, wenn Eltern tatsächlich leistungsberechtigt sind. Des Weiteren geben Eltern in dem Onlinedienst die für die Beurkundung notwendigen Informationen an. Nach Anfrage der Leistungen kann das Jugendamt anschließend einen Beurkundungstermin vereinbaren.



Prozess des Online- dienstes

Welche Vorteile bietet der Onlinedienst?



Vorfilterung: Durch das Ergebnis des Vorabchecks im Onlinedienst erfährt das Amt, ob und welche Voraussetzungen Eltern für die Leistung mitbringen

Übersicht: Eltern geben im Onlinedienst personenbezogene Daten an und senden sie direkt an das zuständige Amt. Mit dieser Übersicht müssen Ämter die Angaben nur noch gegenprüfen.

Zeitersparnis: Durch die Zuarbeit der Eltern mittels Onlinedienst, verkürzt sich der Beurkundungstermin

Datenqualität: Die Datenqualität erhöht sich durch Plausibilitätsprüfung in der Datenabfrage des Onlinedienstes



[Start](#)

Vorab-Check

Sind Sie volljährig?

"Volljährig" bedeutet, dass Sie mindestens 18 Jahre alt sind.

Ja

Nein

Weiter >

Weiter >

Ja

Nein

Vorab-Check

i Wenn Sie minderjährig sind, müssen Ihre Eltern oder Ihre gesetzlichen Sorgeberechtigten mit zum Termin kommen und zustimmen.

< Zurück

Weiter >

< Zurück

Weiter >



Auch im Falle der Minderjährigkeit kann der Onlinedienst genutzt werden. Die antragstellende Person muss gemeinsam mit den Eltern oder einem gesetzlichen Sorgeberechtigten zum Vor-Ort-Termin erscheinen. Angaben zu den Eltern oder einem gesetzlichen Sorgeberechtigten werden im späteren Verlauf des Antrags abgefragt.

NGI
Gebürgung
allen Webseiten

gemeinsam online

Gebärdensprache

Leichte Sprache

START ALLE DIENSTE



Start

Vorab-Check

Sind oder waren Sie zum Zeitpunkt der Geburt mit dem anderen Elternteil des Kindes verheiratet?

Ja

Nein

< Zurück

Weiter >

< Zurück

Weiter >

Ja

Ja

Ja

Ja

NGI
Gebürgung
allen Webseiten

gemeinsam online

Gebärdensprache

Leichte Sprache

ALLE DIENSTE



Start

Vorab-Check

i Sie sind oder waren mit dem anderen Elternteil verheiratet. Deswegen benötigen Sie keine der Leistungen, die hier angeboten werden.

Zurück

Startseite

Zurück

Startseite



Sollte „Nein“ angeklickt werden, wird der Dienst nicht benötigt und die antragstellende Person wird auf die Startseite zurückgeleitet.



[Start](#)

Vorab-Check

Liegen gerichtliche Entscheidungen zur elterlichen Sorge, zur Vaterschaft oder Mutterschaft bezüglich des betreffenden Kindes vor?

Ja

Nein

< Zurück

Weiter >

< Zurück

Weiter >

Nein

Vorab-Check

i Da Sie angegeben haben, dass eine gerichtliche Entscheidung zur Vaterschaft, zur Mutterschaft oder zur elterlichen Sorge vorhanden ist, muss in einem persönlichen Gespräch geklärt werden, ob und welche Urkunde für Sie sinnvoll ist. Rufen Sie bitte ihr Jugendamt an. Bei Fragen zu gerichtlichen Entscheidungen zur Vaterschaft und Mutterschaft, können Sie auch durch Standesämter beraten werden.

Zurück

Startseite

Zurück

Startseite



Liegt eine gerichtliche Entscheidung zur elterlichen Sorge vor, muss telefonische Rücksprache mit dem Jugendamt gehalten werden. Die antragstellende Person wird zur Startseite zurückgeleitet.



[Start](#)

Vorab-Check

Damit wir Ihren Antrag richtig zuordnen können, benötigen wir noch folgende Informationen von Ihnen:

Postleitzahl oder Ort

Geben Sie mindestens 3 Ziffern oder Buchstaben ein und wählen Sie die Postleitzahl Ihres Wohnortes aus der Liste aus.

Sozialzentrum 1 Bremen Nord - Beistandschaft/ Unterhalt für Minderjährige - Blumenthal, Vegesack, Burglesum

Am Sedanplatz 7
28757 Bremen
+49 421 361 91358

< Zurück

Weiter >

< Zurück

Weiter >

+49 421 361 91358
28757 Bremen
Am Sedanplatz 7

nm

Sozialzentrum 1 Bremen Nord - Beistandschaft/ Unterhalt für Minderjährige - Blumenthal, Vegesack, Burgles-



Durch die Eingabe der Postleitzahl oder des Ortes wird die zuständige Stelle ermittelt.

Start

So stellen Sie Ihre Anfrage

Der Vorab-Check hat ergeben, dass Sie eine Anfrage für eine Beurkundung beim Amt stellen können. So geht es nun weiter:

- Auf den folgenden Seiten können Sie Ihre persönlichen Daten eingeben und einen Terminwunsch angeben.
- Ihre Anfrage wird an das zuständige Jugendamt gesendet. Eine Mitarbeiterin oder ein Mitarbeiter wird sich bei offenen Fragen an Sie wenden - es wäre daher von Vorteil, wenn Sie auch Ihre Telefonnummer oder E-Mail-Adresse angeben.
- Das Jugendamt bereitet die Urkunden vor.
- Sie gehen zu einem Vor-Ort-Termin ins Jugendamt. Dort wird Ihre Erklärung beurkundet.

Benötigte Nachweise

Wir bitten Sie folgende Formulare beim Vor-Ort-Termin mitzubringen:

1. Personalausweis oder Reisepass
2. Geburtsurkunde oder Mutterpass des betreffenden Kindes

Hinweis:

Wenn Sie minderjährig sind, müssen Ihre Eltern oder Ihre gesetzlichen Vertreter in einer Urkunde zustimmen. Dies kann im selben Termin stattfinden oder zu einem späteren Zeitpunkt.

Wichtige Hinweise zu den Beurkundungen

Die Vaterschaftsanerkennung wird nur rechtswirksam, wenn die Mutter des Kindes der Anerkennung ebenfalls urkundlich zustimmt, die Sorgeerklärung wird nur rechtswirksam, wenn beide Eltern übereinstimmende Erklärungen abgeben.

Es ist daher sinnvoll, wenn beide Eltern zum Termin erscheinen, damit die entsprechenden Erklärungen gemeinsam beurkundet werden können.

Hinweis:

Für die Beurkundung sind ausreichende Sprachkenntnisse erforderlich. Sollte eine Dolmetscher:in notwendig sein, teilen Sie dies bitte bei der Terminvereinbarung mit.

Gebühren

Je nach Region können Kosten anfallen. Sie können sich beim Jugendamt über mögliche Kosten informieren.

Zurück

Merkblatt als PDF herunterladen

Anfrage starten



Der antragstellenden Person werden Informationen zum weiteren Vorgang der Anfrage geliefert. Ferner werden auf einem Merkblatt Informationen bezüglich benötigter Nachweise, der Beurkundung sowie der potentiell anfallenden Kosten präsentiert. Es besteht hier die zusätzliche Möglichkeit, das Merkblatt als PDF herunterzuladen. Die Anfrage kann gestartet werden.

[Start](#)

Datenschutzerklärung

Sie können den Dienst nur nutzen, wenn Sie die Datenschutzhinweise gelesen und zugestimmt haben.

Datenschutzerklärung des Online-Dienstes



Wir sind mit der Verarbeitung unserer Daten gemäß der oben genannten Datenschutzerklärung einverstanden.

Zwischenspeicherung



Wir willigen ein, dass unsere Angaben zwischengespeichert werden. - Optional

Sie können Ihre Daten [hier](#) löschen.

[< Zurück](#)

[Weiter >](#)

[< Zurück](#)

[Weiter >](#)

Sie können Ihre Daten [hier](#) löschen.

Wir willigen ein, dass unsere Angaben zwischengespeichert werden. - Optional

Zwischenspeicherung



Die Datenschutzerklärung des Online-Dienstes sowie Informationen zur Zwischenspeicherung können durch einen Klick auf das rote Plus ausgeklappt werden. Die Einwilligung zur Zwischenspeicherung der Angaben ist optional.

gemeinsam online

Gebärdensprache Leichte Sprache Max Mustermann

ALLE DIENSTE

Art der Anfrage

Mit welchem Beurkundungsprozess möchten Sie beginnen?

- Sorgeerklärung
- Vaterschaftsanerkennung
- Mutterschaftsanerkennung
- Kombination Vaterschaftsanerkennung & Sorgeerklärung

< Zurück Starten >

< Zurück Starten >

- Kombination Vaterschaftsanerkennung & Sorgeerklärung
- Mutterschaftsanerkennung
- Vaterschaftsanerkennung



Die antragstellende Person wählt aus, welchen Beurkundungsprozess sie starten möchte.

gemeinsam online

Gebärdensprache Leichte Sprache Max Mustermann

START ALLE DIENSTE

Start

Persönliche Daten

Beurkundung einer gemeinsamen Vaterschaftsanerkennung anfragen

Persönliche Angaben

Vorname(n)

Familienname

Geburtsname - Optional

Geburtsort

Geburtsdatum

Familienstand

Staatsangehörigkeit

Weitere Staatsangehörigkeit - Optional

Weitere Staatsangehörigkeit - Optional

Benötigen Sie eine:n Dolmetscher:in?
 ja
 nein

Sind Sie die Mutter oder der Vater des Kindes?
 Mutter
 Vater



Dieantragstellende Person muss das Datenblatt für sich und das andere Elternteil ausfüllen.

Für den persönlichen Termin kann angegeben werden, dass Bedarf für eine:n Dolmetscher:in für den Vor-Ort-Termin besteht. Welche Sprache benötigt wird, wird bei der persönlichen Kontaktaufnahme durch die zuständige Stelle erfragt.

Angaben zum gesetzlichen Vertreter

🗨 Da Sie nicht volljährig sind (über 18 Jahre alt), bitte die Angaben zum gesetzlichen Vertreter ausfüllen

Vorname(n)

Familienname

Geburtsort

Geburtsdatum



Land

Straße

Hausnummer

Adresszusatz - Optional

Postleitzahl

Ort



Bei Minderjährigkeit müssen Angaben zu einem Elternteil oder einer gesetzlichen Vertretung angegeben werden.

Aktueller Wohnsitz / Postanschrift

Land

Afghanistan

Auslandsadresse

Handelt es sich hierbei um die Meldeadresse?

Ihre Meldeadresse ist die Anschrift, unter der Sie beim Bürgeramt gemeldet sind. Bitte angeben wenn diese Anschrift von Ihrer Postadresse abweicht.

ja

nein

Kontakt

Für diese Leistung ist ein Vor-Ort-Termin nötig. Wir bitten Sie für eine schnellere Terminfindung Ihre Telefonnummer oder E-Mail-Adresse einzutragen. Wenn Sie keine andere Kontaktmöglichkeit eintragen, werden wir Sie per Post kontaktieren.

Telefonnummer

E-Mail-Adresse

< Zurück

Weiter >



Handelt es sich bei dem aktuellen Wohnsitz nicht um die Meldeadresse, ist diese in ein sich ausklappendes Fenster einzutragen.

< Zurück

Weiter >

gemeinsam online

Gebärdensprache Leichte Sprache Max Mustermann

START ALLE DIENSTE

Start

Angaben zum Kind

Beurkundung einer gemeinsamen Vaterschaftsanerkennung anfragen

Angaben zum Kind

Ist das Kind bereits geboren?

ja

nein

< Zurück Weiter >

< Zurück Weiter >

ja

nein

Kind ist noch nicht geboren

gemeinsam online

Gebärdensprache Leichte Sprache Max Mustermann

START ALLE DIENSTE

Start

Angaben zum Kind

Beurkundung einer gemeinsamen Vaterschaftsanerkennung anfragen

Angaben zum Kind

Ist das Kind bereits geboren?

ja

nein

Angaben zum Kind vor der Geburt

Erwartetes Geburtsdatum

< Zurück Weiter >



Wenn das Kind noch nicht geboren ist, muss das erwartete Geburtsdatum angegeben werden.

Start

Angaben zum Kind

Beurkundung einer gemeinsamen Vaterschaftsanerkennung anfragen

Angaben zum Kind

Ist das Kind bereits geboren?

ja

nein

Angaben zum Kind

Vorname(n)

Familienname

Geburtsort

Geburtsdatum

Geburtsregisternummer - Optional

Geburtsstandesamt - Optional

< Zurück

Weiter >

< Zurück

Weiter >



Kind ist bereits geboren



Wenn das Kind geboren ist,
muss das Geburtsdatum
angegeben werden.

gemeinsam online

Gebärdensprache Leichte Sprache Max Mustermann

START ALLE DIENSTE

Start

Prüfen und bestätigen

Beurkundung einer gemeinsamen Vaterschaftsanerkennung anfragen

Persönliche Angaben ✓ Bearbeiten

Vorname(n): Max
 Familienname: Mustermann
 Geburtsname:
 Geburtsort: Hamburg
 Geburtsdatum: 01.01.2000
 Familienstand: ledig
 Staatsangehörigkeit: deutsch
 Weitere Staatsangehörigkeit:
 Weitere Staatsangehörigkeit:

Benötigen Sie einen Dolmetscherin? nein
 Sind Sie die Mutter oder der Vater des Kindes? Vater

Aktueller Wohnsitz / Postanschrift

Land: Deutschland
 Straße: Bremer Straße 1
 Adresszusatz:
 Ort: 28757 Bremen
 Handelt es sich hierbei um die Meldeadresse? ja

Kontakt

Telefonnummer:
 E-Mail-Adresse:

Angaben des anderen Elternteils ✓ Bearbeiten

Vorname(n): Erika
 Familienname: Mustermann
 Geburtsname:
 Geburtsort: Bremen
 Geburtsdatum: 01.01.2000
 Familienstand: ledig
 Staatsangehörigkeit: deutsch
 Weitere Staatsangehörigkeit:
 Weitere Staatsangehörigkeit:

Benötigt der andere Elternteil einen Dolmetscherin? nein

Aktueller Wohnsitz / Postanschrift

Land: Deutschland
 Straße: Bremer Straße 1
 Adresszusatz:
 Ort: 28757 Bremen
 Handelt es sich hierbei um die Meldeadresse? ja

Kontakt

Telefonnummer:
 E-Mail-Adresse:

Angaben zum Kind ✓ Bearbeiten

Ist das Kind bereits geboren? nein

Angaben zum Kind vor der Geburt

erwartetes Geburtsdatum: 01.01.2024

Bestätigung

Hiermit bestätige ich die Richtigkeit meiner Angaben.

Bestätigen >

Bestätigen >



Die eingegebenen Daten können geprüft und ggf. geändert werden.

NGI
Gebung
ellen Webseiten

gemeinsam online

Gebärdensprache Leichte Sprache Max Mustermann

START ALLE DIENSTE

Start

Datenschutzerklärung

Sie können den Dienst nur nutzen, wenn Sie die Datenschutzhinweise gelesen und zugestimmt haben.

Datenschutzerklärung des zuständigen Jugendamtes +

Wir sind mit der Verarbeitung unserer Daten gemäß der oben genannten Datenschutzerklärung einverstanden.

< Zurück Bestätigen >



Die antragstellende Person muss der Datenschutzerklärung des zuständigen Jugendamtes zustimmen, damit die Daten an das zuständige Jugendamt übermittelt werden können.

[Start](#)

Terminierung Vor-Ort-Termin

Sie können auf dieser Seite dem für Sie zuständigen Amt einen Terminwunsch senden. Bitte beachten Sie, dass es sich nicht um einen festgebuchten Zeitpunkt handelt. Eine Mitarbeiterin oder ein Mitarbeiter des jeweiligen Amtes meldet sich zeitnah mit einer Terminbestätigung bei Ihnen. Es ist hilfreich, wenn Sie eine direkte Kontaktmöglichkeit, beispielsweise via Telefon, angegeben haben.

Wunschtag

Bitte wählen Sie mindestens eine Option

- Montag
- Dienstag
- Mittwoch
- Donnerstag
- Freitag

Zeitfenster für Montag

Bitte wählen Sie mindestens eine Option

- 09:30 Uhr - 11:30 Uhr
- 11:30 Uhr - 13:30 Uhr
- 13:30 Uhr - 15:00 Uhr

[< Zurück](#)

[Anfrage absenden >](#)

[< Zurück](#)

[Anfrage absenden >](#)



Für den Vor-Ort-Termin kann die antragstellende Person einen Wunsch-tag sowie ein Zeitfenster angeben.

Die zuständige Stelle wird dann den Kontakt aufnehmen.

gemeinsam online

Gebärdensprache Leichte Sprache Max Mustermann

START ALLE DIENSTE

Start

Anfrage und Eingangsbestätigung

✓ Ihre Bearbeitungsnummer lautet: cc7979fc-d3fb-401e-b358-62356e3a166b

✓ Eingangsdatum: 19.07.2023

ⓘ Download ist nur einmal möglich, die PDF sollte Ihnen auch im Postfach des Servicekontos vorliegen.

Anfrage und Eingangsbestätigung herunterladen

Wie geht es jetzt weiter?

- Ihre Anfrage wird bearbeitet**

Wir bemühen uns Ihre Anfrage so schnell wie möglich zu bearbeiten. Aufgrund der hohen Anzahl an Anfragen kann die Bearbeitungszeit in der Regel jedoch 1-2 Wochen in Anspruch nehmen. Wir bitten Sie in dieser Zeit von Nachfragen abzusehen. Sollte es von unserer Seite Rückfragen geben, melden wir uns bei Ihnen.
- Vor Ort Termin**

Sie erhalten in Kürze Ihren Termin für die Beurkundung vor Ort. Bitte beachten Sie die Hinweise bei der Termineinladung.
- Wie können wir Ihnen außerdem weiterhelfen?**

Für weitere Rückfragen steht Ihnen das zuständige Amt zur Verfügung:

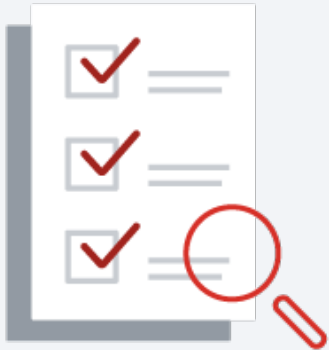
Sozialzentrum 1 Bremen Nord - Beistandschaft/ Unterhalt für Minderjährige - Blumenthal, Vegesack, Burglesum
 Am Sedanplatz 7
 28757 Bremen
 Tel.: +49 421 361 91358
 beistandschaft-S1@afsd.bremen.de

pejznanqzcm9f-2l@9zq.plremen.de
 Tel.: +49 421 361 91358
 28757 Bremen
 Am Sedanplatz 7
 2021azentum 1 Bremen Nord - Beistandschaft/ Unterhalt für Minderjährige - Blumenthal, Vegesack, Burglesum



Es besteht nun die Möglichkeit, die Anfrage und die Eingangsbestätigung als PDF herunter-zuladen.

Die wichtigsten Informationen für den weiteren Prozess werden angezeigt.



- Anfrage an vater-mutter-sorge@betriebskoordination.bremen.de
- Behördendaten im Landesredaktionssystem aktualisieren
- Anbindungsfragebogen ausfüllen
- Optional: Fachverfahren an den Onlinedienst anbinden
- Fertig: Jetzt können Sie Anfragen empfangen



Vielen Dank für Ihren
Beitrag zur Digitalisierung!